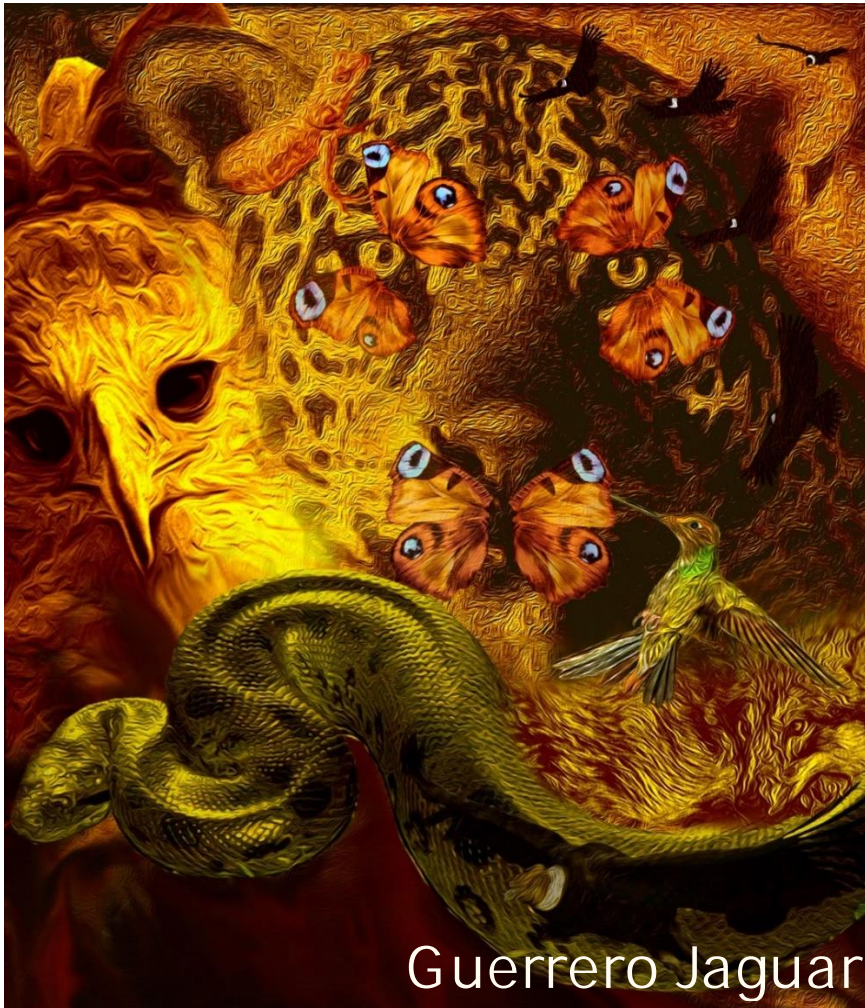


# *Animales* *de Poder*



Guerrero Jaguar

BS

*almasonora*

María **Suárez**, *composición* - Mara **Diniello**, *revisión*

## *Serie americana para arpa solista*

1. *Serpiente del Agua*
2. *Pluma de Águila*
3. *Q'inti*
4. *Calango*
5. *Mallku y el sol*
6. *Madre Loba*
7. *Guerrero Jaguar*
8. *Papalotl*

## **Guerrero Jaguar**

*"dios del cielo nocturno  
dame tu fuerza animal  
nagual de hechiceros  
rey del inframundo  
tu silencio es contemplación  
y pronuncia las palabras del Gran Misterio  
quisiera ser jaguar en la oscuridad  
para hundirme en mi propia noche  
y volver al alba radiante de luz"*





20

F#  
D# *pp* *accel.* *ff*

*8va*

$\text{♩} = 50$

$\text{♩} = 60$

21

*\* golpe de baqueta blanda sobre la bordona*

*f* *ppp* *misterio*

*bruma*

$\text{♩} = 50$

25

1 2 3 4 2 1 3 4

3

27

1 3 4 1 2 4

3

29

1 2 3 4

3

31

1 2 4 1 3 4

3

33

1 2 4 1 3 4

34

rit. . . . .

4-4321

36  $\text{♩} = 60$

*ff*

*ppp* rit.

l.v.

40 **A tempo**

l.v.

*ff*

golpear caja de res. con baqueta de goma rebote libre de baqueta

44

*f* **enérgico**

*f*

*f*

48

*f*

**E#** *f*

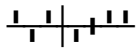
Golpear con ambas manos sobre el enordado

golpear cuerdas con mano abierta y simultáneamente cambiar enérgicamente el pedal

52

Arpa

*molto accel.* *fff*



55 **A tempo**

Arpa

*pp* *accel.* *ff*

1.  
l.v.

56

Arpa

*mf* *sons xylo* *Cl*

$\text{♩} = 60$

*Ad libitum*

63

Arpa

*pp* *f*

m.i.

65

Arpa

*pp* *f* *rit.* *pp*

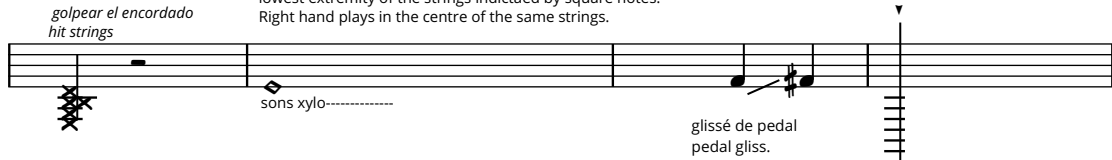
1.  
2.  
3.

m.d.  
m.i.

# Simbolos musicales-Musicals symbols

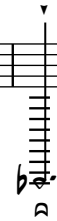
◊ Sonidos xilofónicos, mano izquierda presiona fuertemente la extremidad de la cuerda con cabeza de rombo. Mano derecha toca en el centro de las mismas cuerdas.  
Xylophonic sounds, left hand firmly pressed on the lowest extremity of the strings indicated by square notes. Right hand plays in the centre of the same strings.

pellizcar con uñas y deslizar hacia la tabla armónica  
pinch with nails and slide to harmonic table



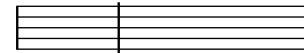
↕  
rasguído con uña  
scratched with fingernail

⊖  
apagar sonido indicado  
to muffle the indicated sound



1 — 1  
glissé de dedo  
to play by slidings the finger from one string to another

5



La mano golpea sobre la tabla armónica  
The hand strikes the sounding board

trino a dos manos  
two-handed trill

⚡ — sonido metálico producido sosteniendo el pedal en equilibrio entre dos casillas  
metallic sounds produced by holding the pedal in balance halfway between two notches

trino de pedal  
pedal trill

⚡  
guía de pedales  
Pedal chart

p.d.l.t. sonido guitarrístico, producido tocando muy cerca de la tabla armónica  
guitaric sounds produced by playing very close to sounding board

+ 1 pulsar con pulgar izquierdo mano abierta  
play with left open hand

↕  
Deslizar una llave de afinar metálica o diapason sobre la nota indicada  
Slide key libre

⊖  
apagar el encordado  
to muffle the strings

m.d mano derecha  
right hand

✂ broches sobre cuerdas efecto campana  
bell effect rope brooches

m.i mano izquierda  
left hand

\* golpe de baqueta blanda sobre la bordona  
soft stick hit on metal string

~~~~~ Deslizar baqueta de goma por la caja de resonancia  
Slide a rubber drumstick across the harmonic board

⊖ respiración, breve  
short breath

⌈ para colocar simultáneamente un grupo de notas  
to place simultaneously a group of strings

↕ Silbido, deslizar hacia la tabla armónica con yema sobre la nota y equivalente al valor indicado.  
whistling sounds, slide on the wire string, occupying a duration of time equivalent to the value of the note indicated.  
sib.

⌌ place a metal paper mute around the note indicated at the end of the string on the harmonica table  
Colocar sordina de papel metálico alrededor de la nota indicada en el extremo de la cuerda sobre la tabla armónica

⌌ Quitar sordina de papel metálico  
remove mute from metallic paper